

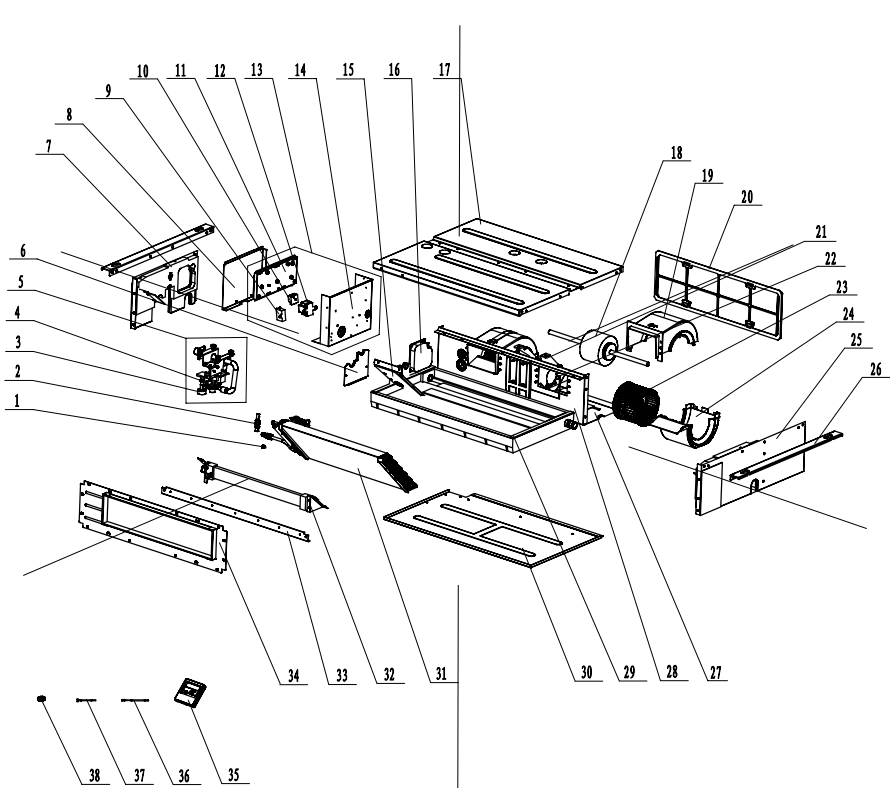
1
2

发放单位
17 家研
201 家工
202 试制
22 原器
24 采购
29 出口
361 商工
43 钣金
44 喷漆
46 两器
47 管一
48 模具
49 密封
50 密封
51 密封
55 管二
62 重庆
79 小家
61 巴西

是否属于客户化物料
是
使用范围
通用
出口
内销

地点 状态
管一 是否
管二 是否
件通用 是否
物料 状态
钣金
喷漆
两器
管一
密封
管二
密封
管一
密封
管二
密封

开模编号:



38	Choke Plug of Drain Pipe	排水管堵头	*	
37	Temperature Sensor	感温包	*	
36	Ambient Temperature Sensor	感温包	*	
35	Display Board	显示板	*	
34	Air Outlet Frame Assy	出风口框部件	*	
33	Cover of Air Outlet	出风口盖板	*	
32	Electric Heater	电加热器	*	
31	Evaporator Assy	蒸发器部件	*	
30	Bottom Cover Plate	下盖板	*	
29	Water Tray Assy	接水盘部件	*	
28	Fan Mounting Plate Assy	风机安装板部件	*	
27	Cover Plate of the Fan	风机盖板	*	
26	Supporter	支架(整机)	*	
25	Right Side Plate Assy	右侧板部件	*	
24	Rear Volute Casing	后蜗壳	*	
23	Centrifugal Fan	离心风叶	*	
22	Bar Clasp	卡箍(电机)	*	
21	Supporter	支架(电机)	*	
20	Filter Sub-Assy	过滤网组件	*	
19	Front Volute Casing	前蜗壳	*	
18	Fan Motor	电机	*	
17	Top Cover Board Assy	上盖板部件	*	
16	Sealplate Sub-assy (drainage)	排水口封板组件	*	
15	Sealplate Sub-assy (evaporator)	蒸发器封板组件	*	
14	Electric Box Assy	电器盒组件	*	
13	Electric Box Assy	电器盒部件	*	
12	Transformer	电源变压器	*	
11	Main Board	主板	*	
10	Terminal Board	接线板(3位)	*	
9	Capacitor	电容	*	
8	Electric Box Cover	电器盒盖	*	
7	Left Side Plate Assy	左侧板部件	*	
6	Sealplate Sub-assy (outlet)	出管封板组件	*	
5	Water Pump Assy	水泵部件	*	
4	Water Pump	水泵	*	
3	Water Level Switch	液位开关	*	
2	Filter	过滤器	*	
1	Filter Sub-Assy	滤网组件	*	
序号	英文名称	中文名称	是否配件(*)	备注

GREE		爆炸图	
设计	李秀梅	110507	标准化
审核			数据审核
工艺			审定
会签			批准
图样标记	S	重量	比例
共 1 页		第 1 页	
物料编码		VF35FN22.BZ000000	