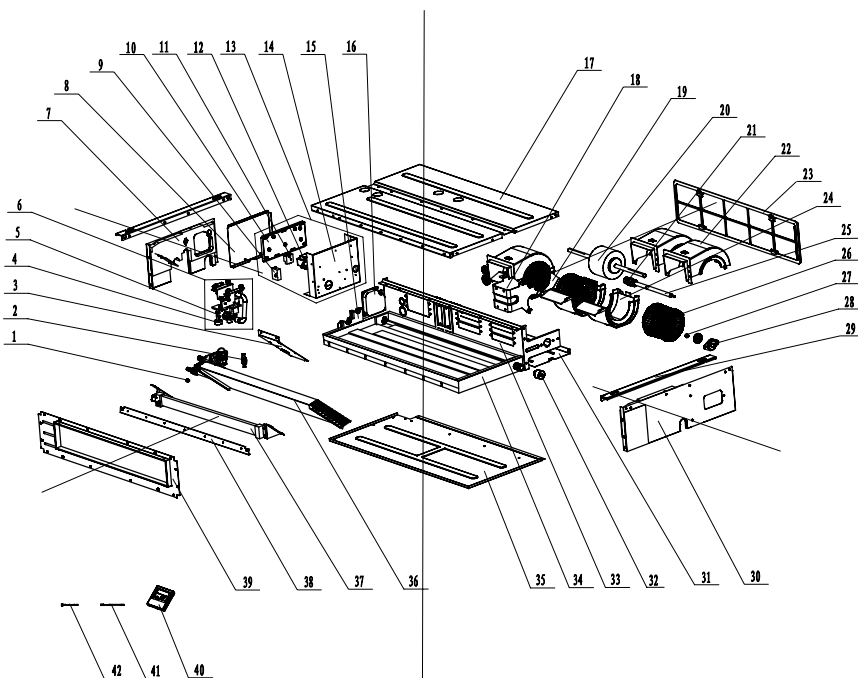


发 放 单 位	
17	家研
201	家法
202	质制
22	原采
24	出
29	出口
361	商金
43	饭桶
44	两器
46	一具
47	选
48	制
49	空四
50	管三
51	管二
55	重庆
62	小
79	家
61	巴西

是否属于客户化物料	
是否使用	✓
通用范围	
进出口	
内销	✓

地点	状态
管一	是否需用
管二	是否需用
借用	通用
材料	状态
	金
	塑
	管
	机
	采
	注
	喷
	丝
	控
	预
	下
开槽编号:	



42	Temperature Sensor	温度传感器		
41	Ambient Temperature Sensor	温度传感器		
40	Display Board	显示板		*
39	Air Outlet Frame Assy	出风框组件		
38	Cover of Air Outlet	出风口盖板		
37	Electric Heater	电加热器		
36	Evaporator Assy	蒸发器组件	*	
35	Bottom Cover Plate	下盖板		
34	Water Tey Assy	供水泵组件		
33	Fan Mounting Plate Assy	风扇安装板组件		
32	Choke Plug of Drain Pipe	排水堵头		
31	Cover Plate of the Fan	风扇盖板		
30	Right Side Plate Assy	右侧板组件		
29	Supporter	Z型支架		
28	Support Of Motor Bearing	电机轴承座		
27	Fan Bearing	风扇轴承(自带)		
26	Centrifugal Fan	离心风机		
25	Rotary Aes Sub-assy	精油油组件		
24	Rear Volume Casing	后壳		
23	Filter Sub-assy	过滤网组件		
22	Front Volume Casing	前壳		
21	Joint Black	密封胶垫	*	
20	Fan Motor	电机		
19	Rear Box Sub-assy	后壳组件(内机)		
18	Supporter	支架(内机)		
17	Top Cover Board Assy	上盖板组件		
16	Sealplate Sub-assy (drainage)	排水口密封胶组件		
15	Sealplate Sub-assy (bolts)	密封胶口螺栓组件		
14	Electric Box Sub-assy	电气盒组件		
13	Electric Box Assy	电气盒组件		
12	Transformer	电源变压器		
11	Terminal Board	接线板(3口)		
10	Main Board	主板	*	
9	Capacitor	电容		
8	Electric Box Cover	电气盒盖		
7	Left Side Plate Assy	左侧板组件		
6	Water Pump Assy	水泵组件		
5	Water Pump	水泵		
4	Water Level Switch	水位开关		
3	Sealplate Sub-assy (evaporator)	蒸发器密封胶组件		
2	Filter	过滤器		
1	Filter Sub-assy	过滤网组件		
序号	零件名称	英文零件名	零件图号 (a)	电气图号

											
								图号: 000-57970421 (修改版)			
标记	数量	份数	更改文件号	签名	年月日	图号	爆炸图				
设计	李秀菊	11010	标准图			图样标识	重量	比例			
审核			数据审核			S	1.14	物料编码			
工艺			审定			共 1 页	第 1 页	VF50P04ZBZ00000			
会签			核准								