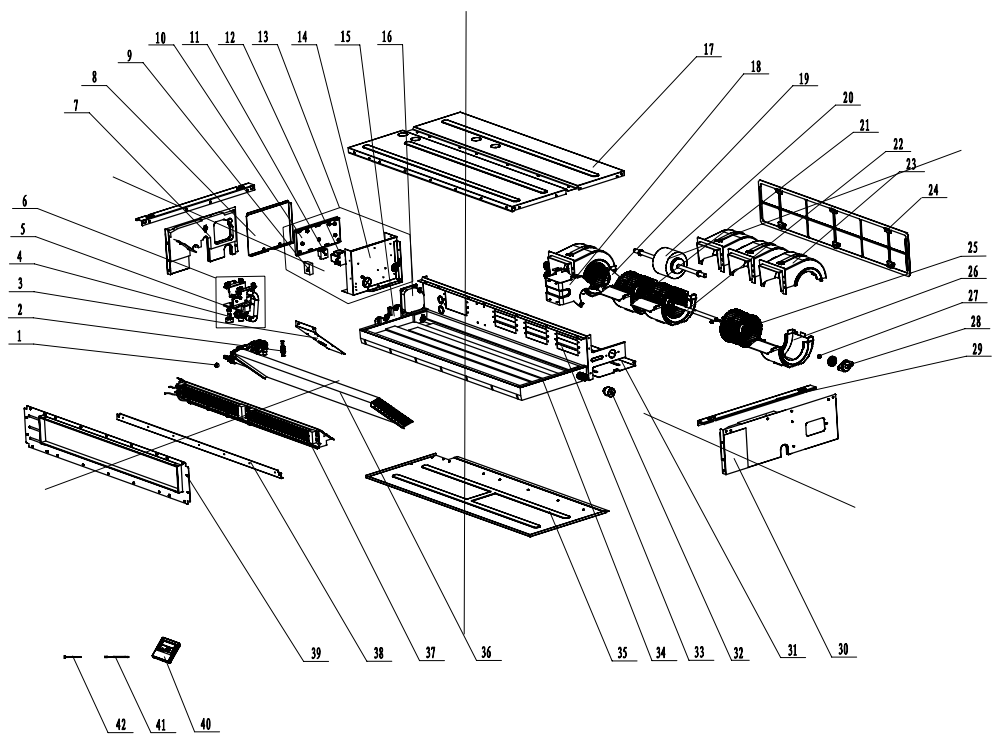


17 家研  
 201 家工  
 202 家制  
 22 原密  
 24 采出口  
 29 出工  
 361 南工  
 43 假企  
 44 假器  
 46 假一  
 47 假具  
 48 假透  
 49 假控  
 50 假四  
 51 假二  
 55 重  
 62 重  
 79 小  
 61 巴西

是否属于客户化物料  
 是否  
 使用范围  
 通用  
 出口  
 内销  
 地点 状态  
 第一 是否  
 第二 是否  
 备注  
 物料状态  
 假企  
 假器  
 假一  
 假具  
 假透  
 假控  
 假四  
 假二  
 重  
 重  
 小  
 巴西



42	Temperature Sensor	温度传感器	+	
41	Ambient Temperature Sensor	环境温度传感器	+	
40	Display Board	显示板	+	
39	Air Outlet Frame Assy	出风口框组件	+	
38	Cover of Air Outlet	出风口盖板	+	
37	Electric Heater	加热棒	+	
36	Evaporator Assy	蒸发器组件	+	
35	Bottom Cover Plate	下盖板	+	
34	Water Tray Assy	接水盘组件	+	
33	Fan Mounting Plate Assy	风机安装板组件	+	
32	Clower Plug of Drain Plate	排水器堵头	+	
31	Cover Plate of the Fan	风机盖板	+	
30	Right Side Plate Assy	右侧板组件	+	
29	Supporter	支架(塑料)	+	
28	Support Of Motor Bearing	电机轴承架	+	
27	Fan Bearing	风机轴承(自磨)	+	
26	Rear Volute Casing	后蜗壳	+	
25	Centrifugal Fan	离心风机	+	
24	Filter Sub-Assy	过滤网组件	+	
23	Rrom Volute Casing	前蜗壳	+	
22	Rotary Ass. Sub-assy	转动轴组件	+	
21	Joint Slack	轴套	+	
20	Fan Motor	风机	+	
19	Bar Class Sub-assy	不锈钢件(电机)	+	
18	Supporter	支架(电机)	+	
17	Top Cover Board Assy	上盖板组件	+	
16	Sealplate Sub-assy (drainage)	排水口封板组件	+	
15	Sealplate Sub-assy (outlet)	出风口封板组件	+	
14	Electric Box Sub-assy	电箱组件	+	
13	Electric Box Assy	电箱组件	+	
12	Transformer	电源变压器	+	
11	Terminal Board	接线板(端子)	+	
10	Main Board	主板	+	
9	Capacitor	电容	+	
8	Electric Box Cover	电箱盖板	+	
7	Left Side Plate Assy	左侧板组件	+	
6	Water Pump Assy	水泵组件	+	
5	Water Pump	水泵	+	
4	Water Level Switch	水位开关	+	
3	Sealplate Sub-assy (evaporator)	蒸发器封板组件	+	
2	Filter	过滤器	+	
1	Filter Sub-assy	过滤器组件	+	集气罩组件

GREE							
标识	数量	分区	更改文件号	姓名	年月日	品型号	ERP-710071001(带A/B)
设计	审核	10000	陈军				
制图	制图						
工艺	工艺						
会签	会签						
共 1 页		第 1 页		比例		物料编码	
				Y700710023.B200000			