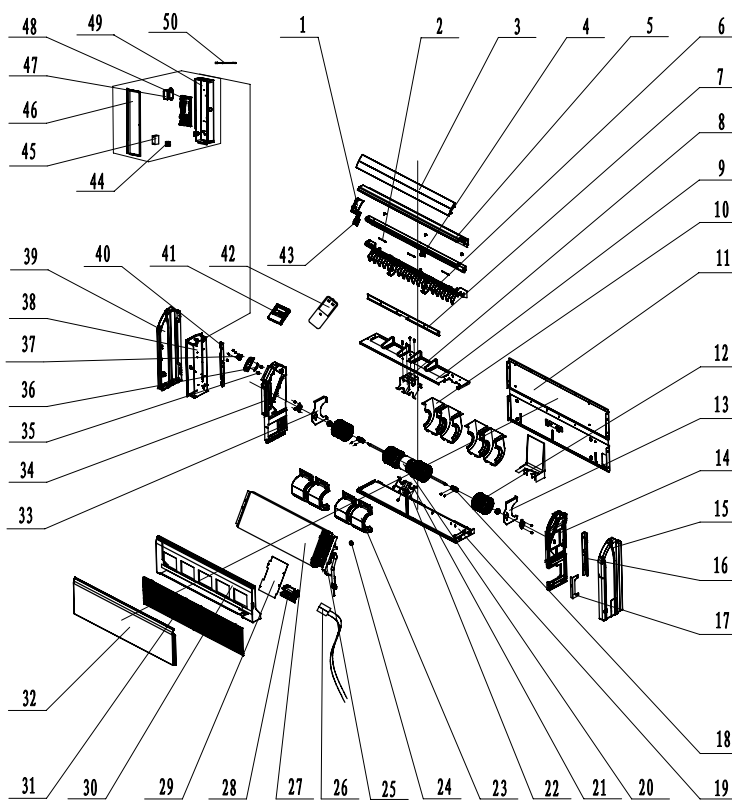


13	标准
201	家工
22	质控
24	采购
29	出口
361	商工
43	钣金
44	喷漆
46	油漆
47	管一
48	模具
49	油漆
50	控制
51	管四
55	管二
58	试制
61	巴西
62	重庆
63	合置

是否属于客户化物料	
是否通用	
是否出口	
是否内销	
地点	状态
管一	是否
管二	是否
件通用	是否
物料	状态
钣金	是否
喷漆	是否
油漆	是否
管一	是否
管二	是否
管四	是否
管三	是否
管五	是否
管六	是否
管七	是否
管八	是否
管九	是否
管十	是否
管十一	是否
管十二	是否
管十三	是否
管十四	是否
管十五	是否
管十六	是否
管十七	是否
管十八	是否
管十九	是否
管二十	是否
管二十一	是否
管二十二	是否
管二十三	是否
管二十四	是否
管二十五	是否
管二十六	是否
管二十七	是否
管二十八	是否
管二十九	是否
管三十	是否
管三十一	是否
管三十二	是否
管三十三	是否
管三十四	是否
管三十五	是否
管三十六	是否
管三十七	是否
管三十八	是否
管三十九	是否
管四十	是否
管四十一	是否
管四十二	是否
管四十三	是否
管四十四	是否
管四十五	是否
管四十六	是否
管四十七	是否
管四十八	是否
管四十九	是否
管五十	是否



50	Room Sensor	室内空调传感器
49	Electric Box	电箱
48	Main Board	主板
47	Transformer	电源变压器 575230
46	Electric Box Cover	电箱壳体
45	Connection Cable	线管 (8mm) 1.04-1000
44	Control Board	控制板 (1000)
43	Control Board	控制板 (1000)
42	Control Board	控制板 (1000)
41	Control Board	控制板 (1000)
40	Control Board	控制板 (1000)
39	Control Board	控制板 (1000)
38	Control Board	控制板 (1000)
37	Control Board	控制板 (1000)
36	Control Board	控制板 (1000)
35	Control Board	控制板 (1000)
34	Control Board	控制板 (1000)
33	Control Board	控制板 (1000)
32	Control Board	控制板 (1000)
31	Control Board	控制板 (1000)
30	Control Board	控制板 (1000)
29	Control Board	控制板 (1000)
28	Control Board	控制板 (1000)
27	Control Board	控制板 (1000)
26	Control Board	控制板 (1000)
25	Control Board	控制板 (1000)
24	Control Board	控制板 (1000)
23	Control Board	控制板 (1000)
22	Control Board	控制板 (1000)
21	Control Board	控制板 (1000)
20	Control Board	控制板 (1000)
19	Control Board	控制板 (1000)
18	Control Board	控制板 (1000)
17	Control Board	控制板 (1000)
16	Control Board	控制板 (1000)
15	Control Board	控制板 (1000)
14	Control Board	控制板 (1000)
13	Control Board	控制板 (1000)
12	Control Board	控制板 (1000)
11	Control Board	控制板 (1000)
10	Control Board	控制板 (1000)
9	Control Board	控制板 (1000)
8	Control Board	控制板 (1000)
7	Control Board	控制板 (1000)
6	Control Board	控制板 (1000)
5	Control Board	控制板 (1000)
4	Control Board	控制板 (1000)
3	Control Board	控制板 (1000)
2	Control Board	控制板 (1000)
1	Control Board	控制板 (1000)

标记	人数	份数	更改文件号	李路保	10016	品型号	GTU (12) M-220M1A17	重量	比例	物料编码
设计	李路保	10005	陈准化	签名	年月日					
审核										
工艺										
会签										
共 1 页								第 1 页	GTU (12) M-220M1A1 200908	

图幅: A3

1

2