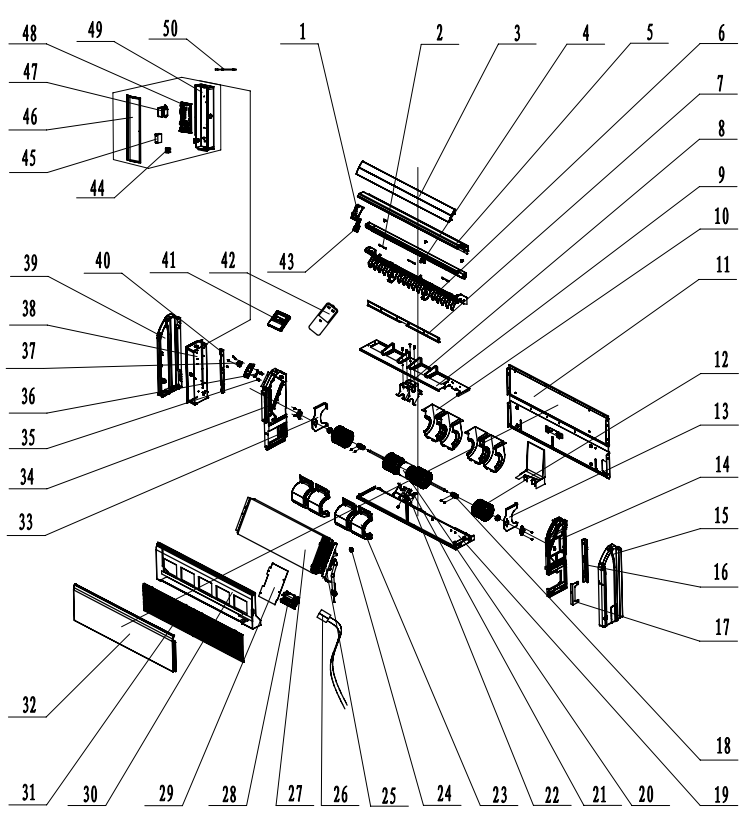


13	标准
201	家工
22	质控
24	采购
29	出口
361	商工
43	钣金
44	喷漆
46	油漆
47	管一
48	器具
49	油漆
50	控制
51	管四
55	管二
58	试制
61	巴西
62	重庆
63	合置

是否属于客户化物料	
是否通用	是
使用范围	通用
出口内销	内销

地点	状态
管一	是否
管二	是否
件通用	是否
物料	是否
钣金	是否
喷漆	是否
油漆	是否
管一	是否
管二	是否
管四	是否
管三	是否
试制	是否
巴西	是否
重庆	是否
合置	是否



50	Room Sensor	室内环境温度探头		
49	Electric Box	电箱盖		
48	Main Board	主板 Z625N		
47	Transformer	电焊机电源 5725C		
46	Electric Box Cover	电箱盖盖		
45	Capacitor CBB61	电容 CBB61 1uF/500V		
44	Terminal Board	接线板 (COP)		
43	Display Board	显示屏 Z4625A		
42	Remote Controller	遥控器 YTH(CFAN)		
41	Display Board	显示屏 Z6333A1		
40	Installation Supporting Frame	安装支架		
39	Left Cover Plate	左盖板		
38	Electric Box Assy	电箱盖组件		
37	Stop Motor	控制电机 MP33CG		
36	Rotating Shaft	转轴		
35	Rotating Shaft	转轴		
34	Left Side Plate Sub-Assy	左侧板组件		
33	Support 2	支架2		
32	Top Cover Board Sub-assy	上盖板组件		
31	Front Grill sub-assy	前板格栅组件		
30	Water Tray Assy	排水盘组件		
29	Connection Board	连接板		
28	Press Plate of Water Lead Flume	引水槽压板		
27	Evaporator Assy	蒸发器组件		
26	Sensor	感温包		
25	Filter 2	过滤器2		
24	Cable/Cross Loop	线槽/线槽		
23	Rear volute casing	后蜗壳		
22	Bar Clamp Sub-assy	上蜗壳前件		
21	Bar Clamp	上蜗壳		
20	Fan Motor	电机 FG10A		
19	Rear Connecting Plate	后盖连接板		
18	Joint Slack	联轴器		
17	Connection Board	连接板		
16	Installation Supporting Frame	安装支架		
15	Right Cover Plate	右盖板		
14	Right Side Plate Sub-Assy	右侧板组件		
13	Support 1	支架1		
12	Central Fanal Fan	离心风机		
11	Rear side plate assy	后侧板组件		
10	Front volute casing	前蜗壳		
9	Mid-clashboard sub-assy	中部隔板组件		
8	Supporter	支架		
7	Mid-lead Plate sub-assy	引风板组件		
6	Base Frame	底座		
5	Front Connecting Plate	前盖连接板		
4	Rotating Shaft	转轴		
3	Guide Louver	导风板		
2	Leavner Clamp	叶片卡箍		
1	Fixed Board	固定板		
	序号	英文名称	中文名称	

GREE	
设计	李路保 100005
审核	陈准化
工程	曾定
会签	批准
日期	2009.11.17
比例	1:30
重量	
物料编码	
共 1 页	第 1 页
GYZ (09) 002 000111.000000	

图框: A3