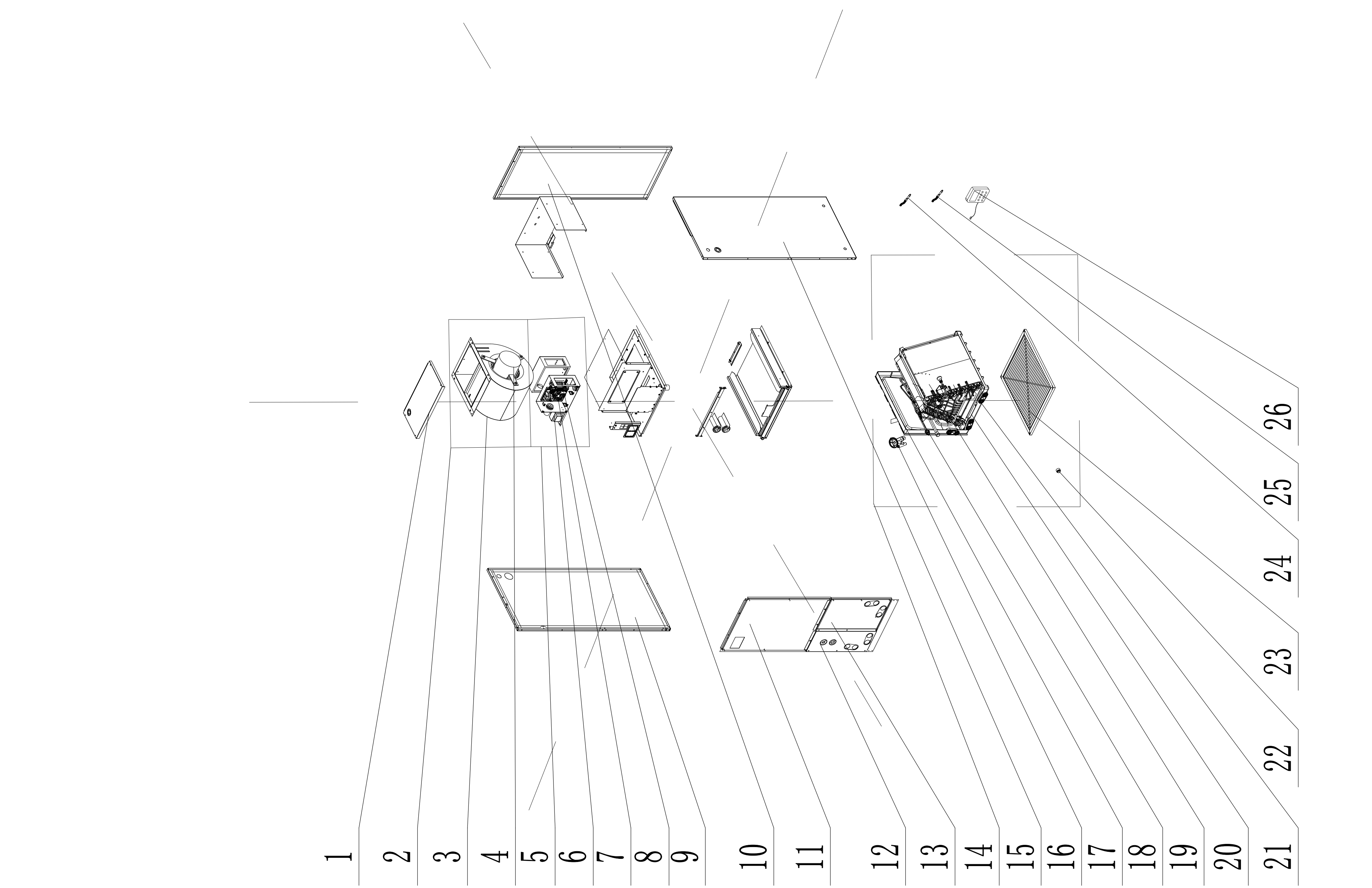


13	标管	
201	家工	
22	质控	
24	采购	
29	出口	✓
361	商工	
43	钣金	
44	喷塑	
46	两器	
47	管一	
48	模具	
49	筛选	
50	控制	
51	空四	
55	管二	
58	试制	
61	巴西	
62	重庆	
63	合肥	



26	Display Board	显示板	*	
25	Temperature Sensor	感温包	*	管感温包
24	Temperature Sensor	感温包	*	环境感温包
23	Filter Sub-Assy	过滤网组件	*	
22	Joint	接头	*	
21	Choke Plug	堵头	*	
20	Water Tray	接水盘	*	(杏灰9082C)(主)
19	Evaporator Assy	蒸发器部件	*	
18	Strainer	过滤器	*	
17	Water Tray	接水盘	*	(杏灰9082C)(辅)
16	Thermal Expansion Valve	热力膨胀阀	*	
15	Right Side Plate Sub-Assy	右侧板组件	*	
14	Water Tray Assy	接水盘部件	*	
13	Bottom Cover Plate Assy 2	下盖板部件2		
12	Bottom Cover Plate Assy 1	下盖板部件1		
11	Top Cover Board Sub-Assy	上盖板组件		
10	Rear Side Plate Sub-Assy	后侧板组件		
9	Left Side Plate Sub-Assy	左侧板组件		
8	Terminal Board	接线板	*	(6位)(通讯专用)
7	Main Board	主板	*	
6	Transformer	电源变压器	*	
5	Electric Box Assy	电器盒部件	*	
4	Brushless DC Motor	无刷直流电机	*	
3	Centrifugal Fan Housing	离心风机	*	
2	Centrifugal Fan Assy	离心风机部件	*	
1	Top Cover	顶盖		
序号	英文名称	中文名称	是否为易损件(*)	备注

GREE					
产品型号: GUD24AH2/D-D(U)					
标记	处数	分区	更改单号	签名	年月日
设计	牛一凡	20211009	标准化		
审核			数据审核		
工艺			审定		
会签			批准		
图样标记	S		重量		比例
					1:10
物料编码:					
共 1 页	第 1 张				
GUD24AH2DDU. BZ000000					