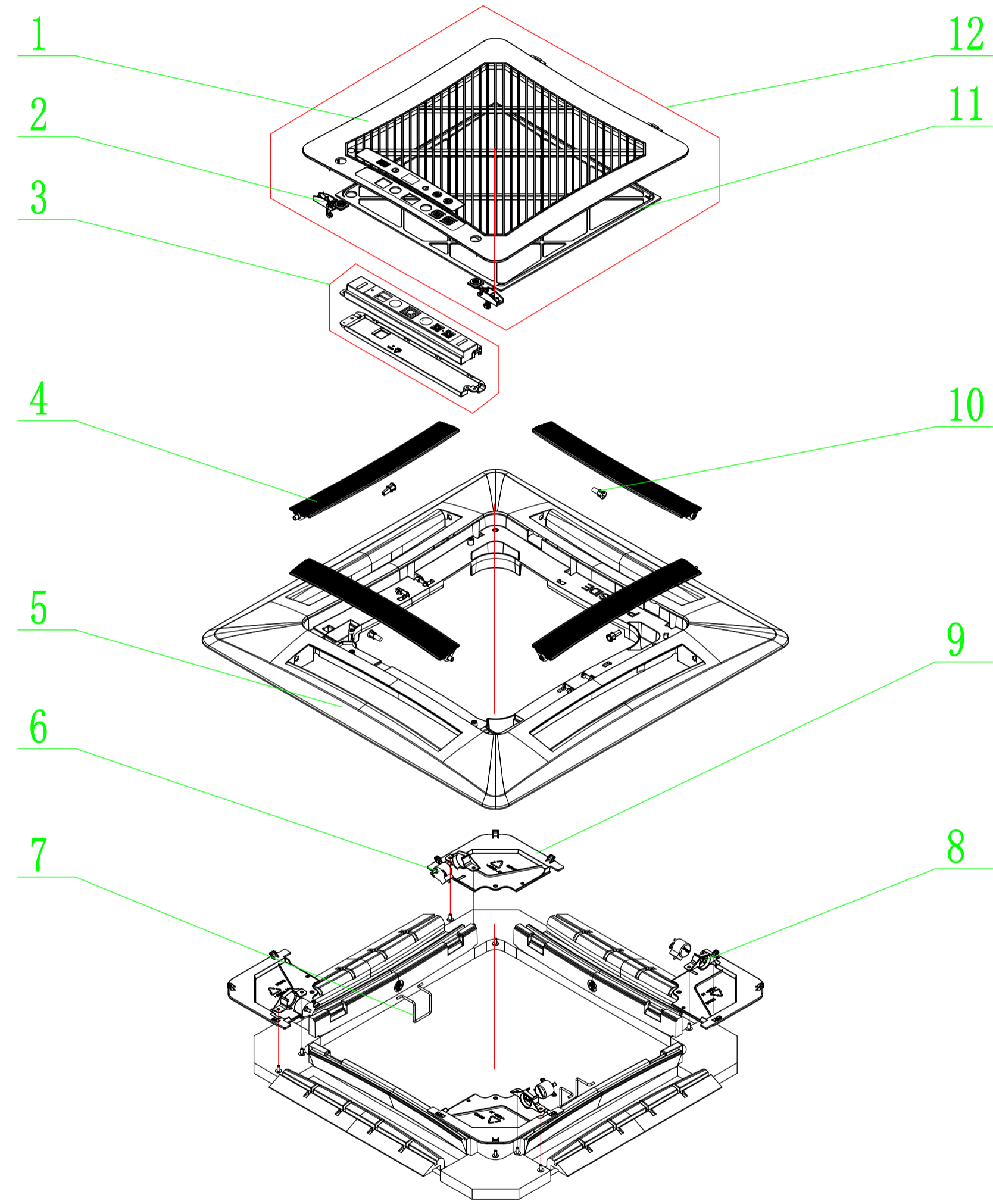


发放单位
13 标管
201 家工
22 质控
24 采购
29 出口
361 商工
43 钣金
44 喷塑
46 两器
47 管一
48 模具
49 筛选
50 控制
51 空四
55 管二
58 试制
61 巴西
62 重庆
63 合肥



是否属于客户化物料
是否
使用范围
通用
出口
内销

地点	状态
管一	是否
管二	需
借通用	需
物料	状态
	钣金
	喷塑
	两器
	管路
	机加件
	采购
	注塑
	喷涂
	丝印
	控制
	预装
	下料
	发泡
	壳管

12	Front Grill Assy	面板格栅部件		
11	Filter Sub-Assy	过滤网组件		
10	Axile Bush	轴套	*	
9	Corner Cover	角盖		
8	Motor Press Cover	压盖		步进电机
7	Hook	吊钩		
6	Step Motor	步进电机	*	
5	Front Case	面板体		
4	Guide Louver	导风板		
3	Receiver Board	接收板		
2	Clamp Sub-Assy	卡扣组件	*	
1	Front Grill	面板格栅		
序号	英文名称	中文名称	是否易损件 (*)	备注

标记		处数	分区	更改文件号	签名	年月日	产品型号	TC03	GREE	
设计	胡英	20130718	标准化				图样标记	重量	比例	爆炸图
审核			数据审核				S		1:15	
工艺			审定							物料编码
会签			批准				共 1 页	第 1 张		TC03.BZ000000