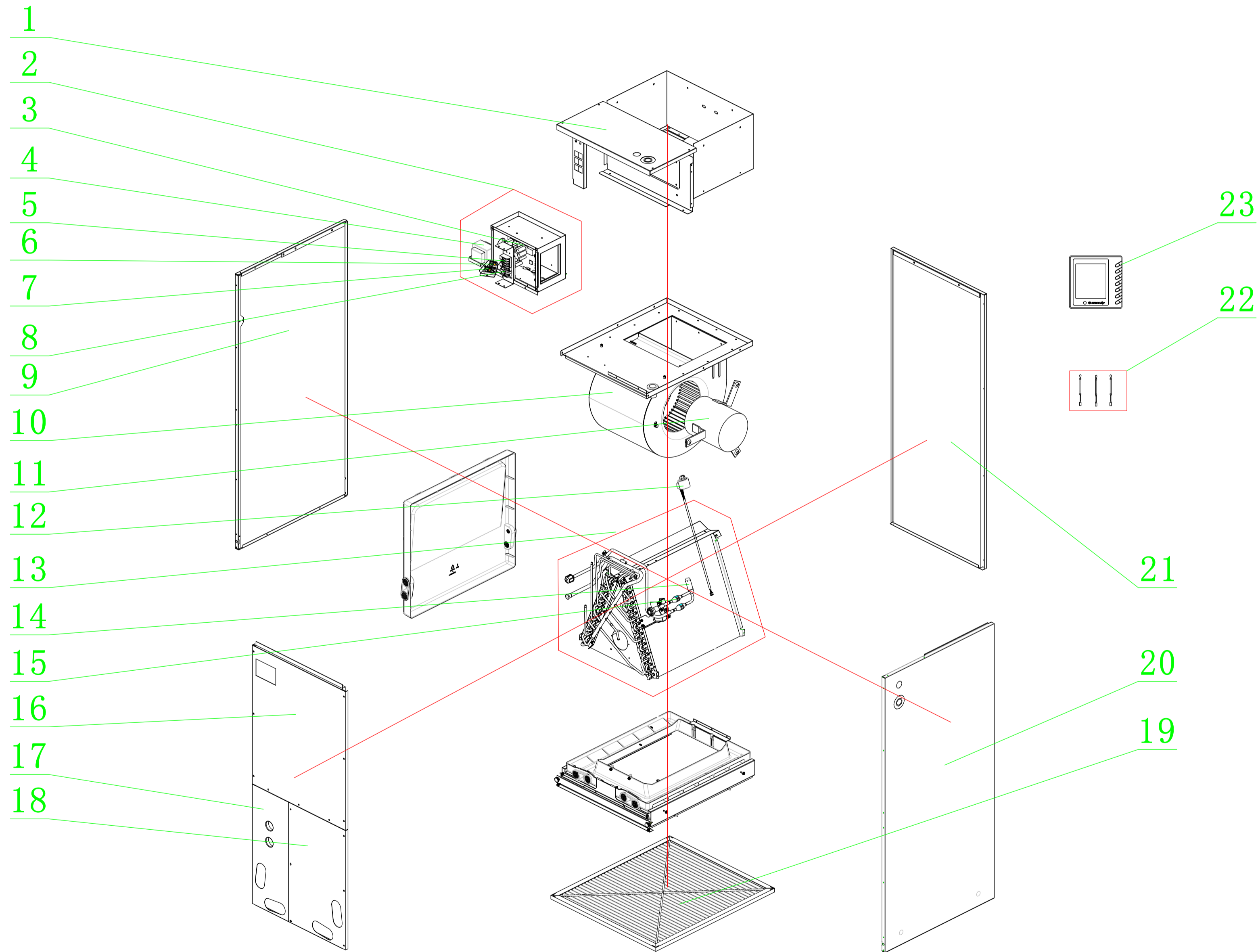


13	标管
201	家工
22	质控
24	采购
29	出口
361	商工
43	钣金
44	喷塑
46	两器
47	管路
48	模具
49	筛选
50	控制
51	空四
58	试制
61	巴西
62	重庆
63	合肥

是否属于客户化物料	
是否使用范围	通用
出口内销	内销

地点	状态
管路	借通用

物料状态	钣金
	喷塑
	两器
	管路
	机加件
	采购
	注塑
	喷涂
	丝印
	控制
	预装
	下料
	发泡
	壳管



23	Display Board	显示板	*	
22	Sensor Sub-assy	感温包组件(有下挂)	*	
21	Rear Side Plate	后侧板		
20	Right Side Plate	右侧板		
19	Filter Sub-Assy	过滤网组件	*	
18	Bottom Cover Plate 2	下盖板2		
17	Bottom Cover Plate 1	下盖板1		
16	Top Cover	上盖板		
15	Strainer	过滤器	*	
14	Electronic Expansion Valve	电子膨胀阀	*	
13	Evaporator Assy	蒸发器部件	*	
12	Electric Expand Valve Fitting	电子膨胀阀线圈	*	
11	Brushless DC Motor	无刷直流电机	*	
10	Motor for Centrifugal Fan	离心风机	*	
9	Left Side Plate	左侧板		
8	Terminal Board	接线板	*	(2位)接线板支架组件上
7	Terminal Board	接线板	*	(2位)接线支架上
6	Terminal Board	接线板	*	(1位)
5	Terminal Board	接线板	*	(4位)
4	Transformer	电源变压器	*	
3	Main Board	主板	*	
2	Electric Box Assy	电器盒部件	*	
1	Top Cover Plate	顶盖板		
序号	英文名称	中文名称	是否易损件*	备注

GREE

标记 处数 分区 更改文件号 签名 年月日 产品型号 **GMV-ND12A/B-T(U)**

设计 **张梦秋** 20210309 标准化 图样标记 重量 比例

审核 数据审核 S 1:10 物料编码

工艺 审定 共 1 页 第 1 张

会签 批准 物料编码 **VND12ABTU.EZ000000**

爆炸图