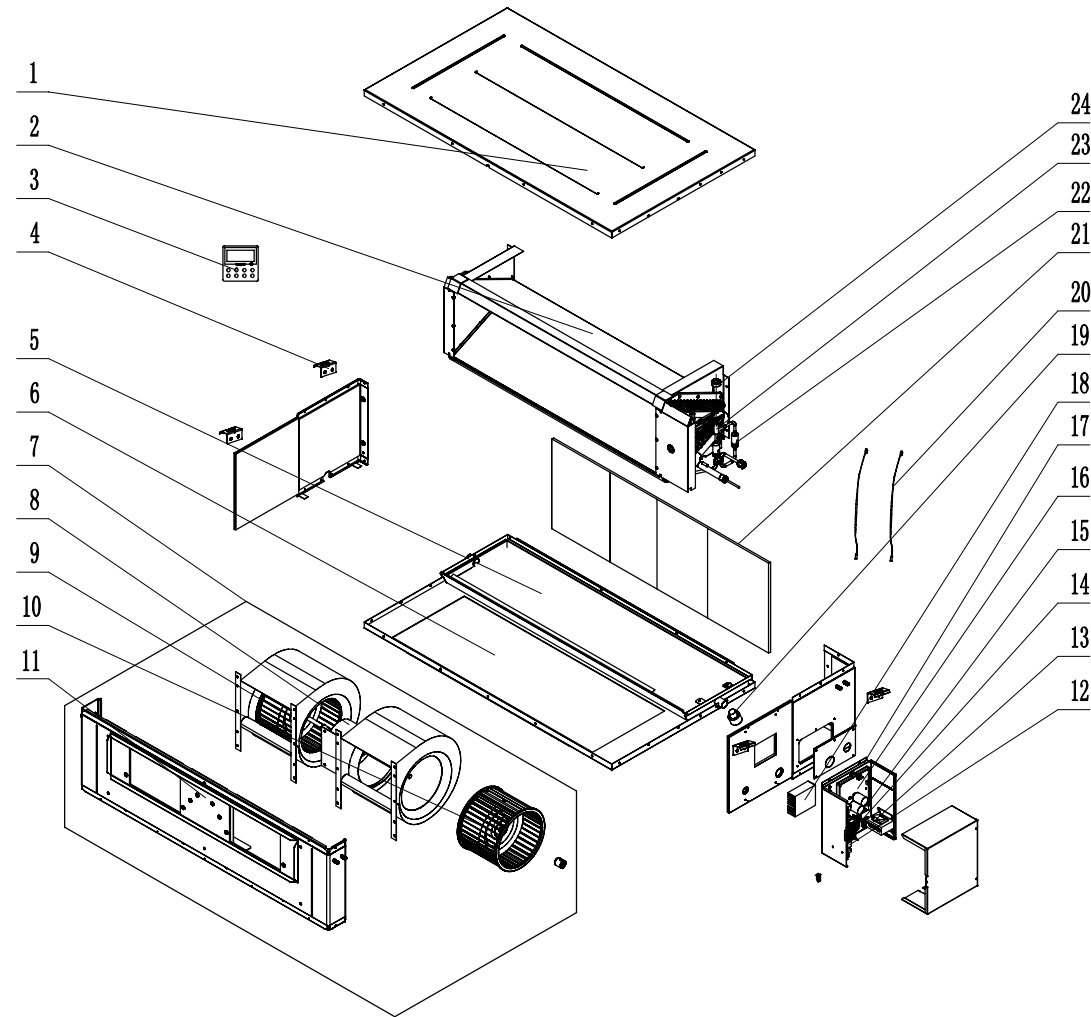


发放单位
 13 标管
 201 家工
 22 质控
 24 采购
 29 出口
 361 商工
 43 钣金
 44 喷塑
 46 两器
 47 管一
 48 模具
 49 备选
 50 控制
 51 空四
 55 管二
 58 试制
 61 巴西
 62 重庆
 63 合肥

是否属于客户化物料
 是否使用范围
 通用出口内销
 地点 状态
 管一 是否需
 管二 需箱
 借通用
 物料状态
 钣金
 喷塑
 两器
 管路
 机加件
 采购
 注塑
 喷涂
 丝印
 控制
 预装
 料发
 泡壳
 管



24	Electric Expand Valve Fitting	电子膨胀阀线圈	*	
23	Electronic Expansion Valve	电子膨胀阀	*	
22	Strainer	过滤器	*	
21	Filter Sub-Assy	过滤网组件	*	
20	Sensor Sub-assy	感温包组件	*	
19	Choke Plug of Water Pipe	接水管堵头	*	
18	Radiator	散热器	*	
17	Electric Box Assy	电器盒部件	*	
16	Main Board	主板 ZS1210	*	
15	Terminal Board	接线板 (三位)	*	
14	Terminal Board	接线板 (四位)	*	
13	Reactor	电抗器 L18mH/9A	*	
12	Main Board	主板 Z6L35U	*	
11	Front Side Plate assy	前侧板部件		
10	Motor	风机(右式)	*	
9	Motor	风机(左式)	*	
8	Brushless DC Motor	无刷直流电机	*	
7	Centrifugal fan assy	离心风机部件		
6	Bottom Cover Plate Assy	下盖板部件		
5	Water Tray Assy	接水盘部件		
4	Hook	挂钩	*	
3	Display Board	显示板	*	
2	Evaporator Assy	蒸发器部件	*	
1	Top Cover Board Assy	上盖板部件		
序号	英文名称	中文名称	是否易损件*	备注

								GREE		
标记	处数	分区	更改文件号	签名	年月日	产品型号		爆炸图		
设计	刘亮		20140702	标准化		图样标记	重量			比例
审核				数据审核		S				1:20
工艺				审定		共 1 页				第 1 页
会签				批准				物料编码	VND224PHAT. BZ000000	