

1

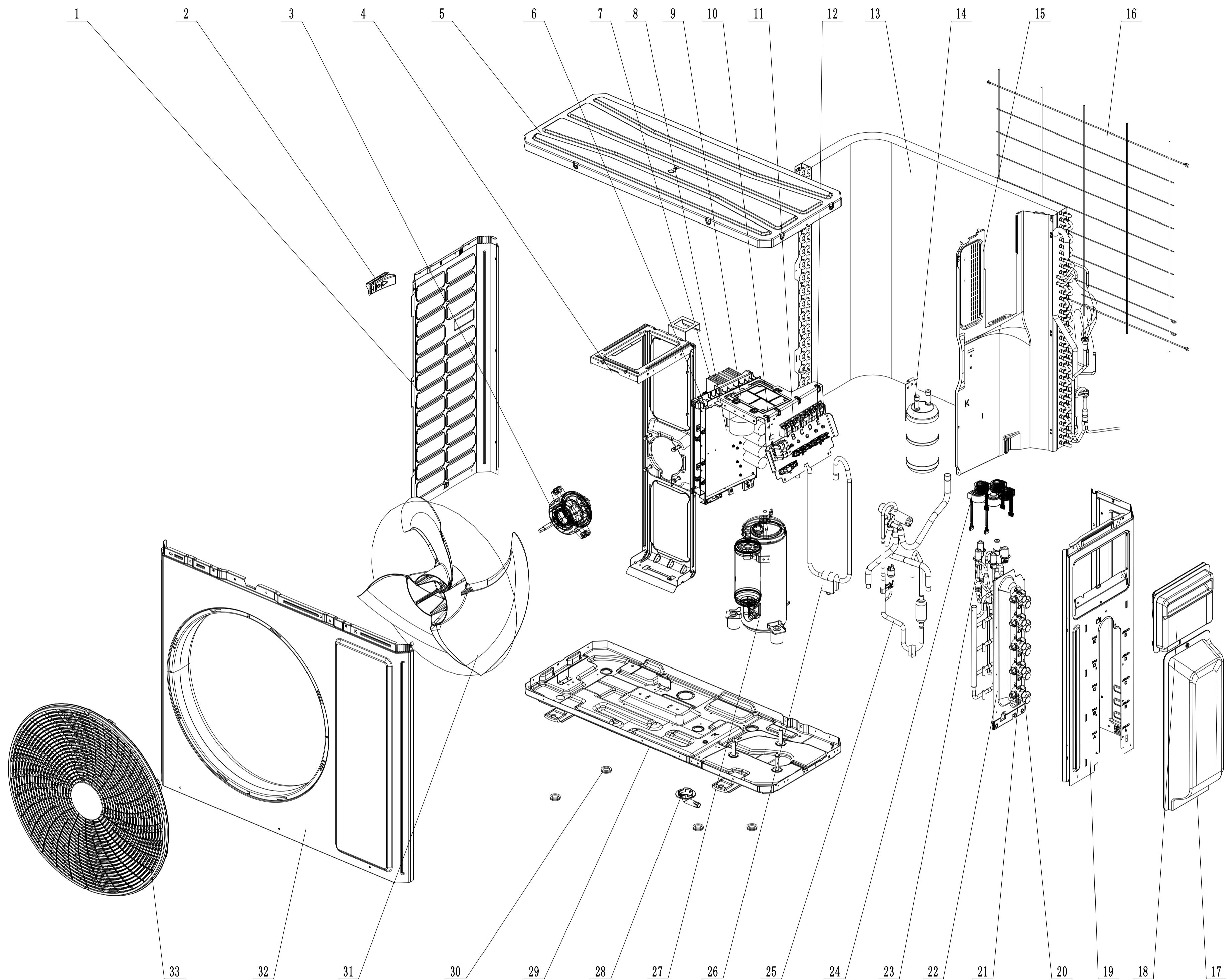
2

3

4

A

A



发 放 单 位

13	标管
201	家工
22	质控
24	采购
29	出口
361	商工
43	钣金
44	喷塑
46	两器
47	管一
48	模具
49	筛选
50	控制
51	空四
55	管二
58	试制
61	巴西
62	重庆
63	合肥

是否属于客户化物料

是

否

使用范围

通用

出口

内销

地点

状态

管一

是否需再加工

管二

是否需再加工

借通用登记

物料状态

钣金

喷塑

两器

管路

机加件

采购

注塑

喷涂

丝印

控制

预装

下料

发泡

壳管

33	Front Grill	格栅	1
32	Cabinet	外罩	1
31	Axial Flow Fan	轴流风叶	1
30	Drainage hole Cap	底盘胶塞	4
29	Chassis Sub-assy	底盘组件	1
28	Drainage Joint	排水接头	1
27	Compressor and Fittings	压缩机及其配件	1
26	Inhalation Tube Sub-assy	吸气管组件	1
25	4-Way Valve Assy	四通阀部件	1
24	Electric Expand Valve Fitting	电子膨胀阀线圈	5
23	Electronic Expansion Valve assy	电子膨胀阀部件	1
22	Valve Support Sub-Assy	阀门支架组件	1
21	Cut off Valve Sub-Assy (3/8)	截止阀组件(3/8)	5
20	Cut off Valve Sub-Assy (1/4)	截止阀组件(1/4)	5
19	Right Side Plate	右侧板	1
18	Handle	提手	1
17	Valve Cover	阀门盖	1
16	Rear Grill	网罩	1
15	Clapboard	隔板	1
14	Gas-liquid Separator Assy	气液分离器部件	1
13	Condenser Assy	冷凝器部件	1
12	Wire Clamp	固线夹	3
11	Terminal Board	接线板(3位)	5
10	Terminal Board	接线板(2位)	1
9	Filter Board	滤波板	1
8	Main Board	主板	1
7	Radiator	散热器	1
6	Electric Box Assy	电器盒部件	1
5	Top Cover Sub-Assy	顶盖组件	1
4	Motor Support Sub-Assy	电机支架组件	1
3	Brushless DC Motor	无刷直流电机	1
2	Handle	提手	1
1	Left Side Plate	左侧板	1
序号	英文名称	中文名称	数量

标记	处数	分区	更改文件号	签名	年月日	产品型号	GWHD(42)N6500 顶(LC) (LH)			爆炸图
设计	顾小东		20220505	标准化			图样标记	重量	比例	
审核				数据审核			S			
工艺				审定						
会签				批准						
							共 1 页	第 1 页	物料编码	GWHD42N6500_EZ000000

图幅:A2

1

2

3

4