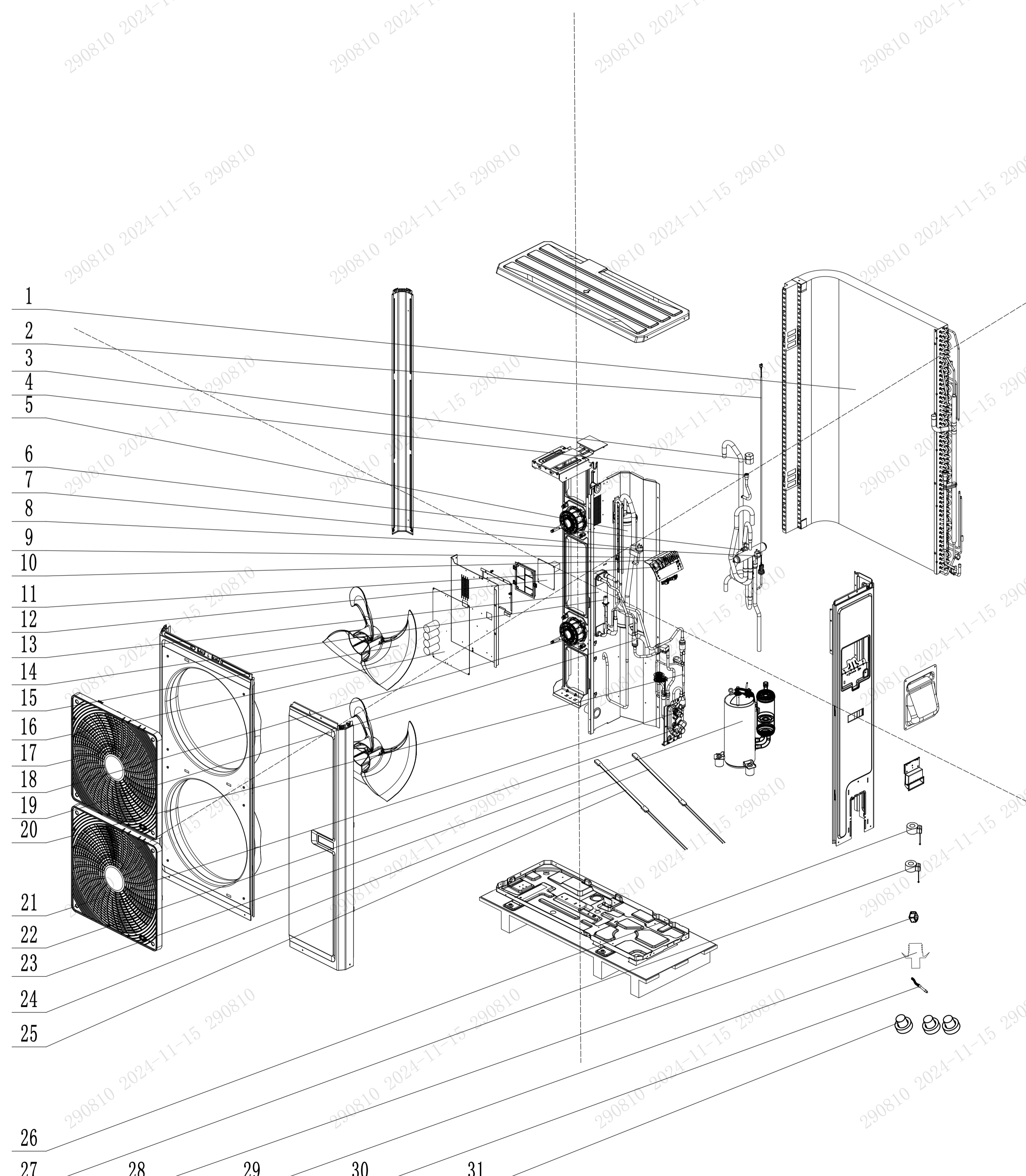


发放单位
13 标管
201 家工
22 质控
24 采购
29 出口
361 商工
43 钣金
44 喷漆
46 两器
47 管路
48 模具
49 筛选
50 控制
51 空四
58 试制
61 巴西
62 重庆
63 合肥

是否属于客户化物料
是
否
使用范围
通用
出口
内销

地点	状态
管路	是否再加工
借通用登记	

物料状态
钣金
喷漆
两器
管路
加件
采购
注塑
喷涂
控制
预装
下料
发泡
壳管



31 Drainage Hole Cap	底盘胶塞	*		
30 Sensor Sub-Assy	感温包组件	*		
29 Drainage Joint	排水接头	*	(室外机)	
28 4 Way Valve Coil	四通阀线圈	*		
27 Electric Expand Valve Fitting	电子膨胀阀线圈	*	电子膨胀阀组件	
26 Electric Expand Valve Fitting	电子膨胀阀线圈	*	四通阀组件	
25 Electrical Heater	电加热带	*	(底盘)	
24 Electrical Heater(Compressor)	电加热带(压缩机)	*		
23 Compressor and Fittings	压缩机及其配件	*		
22 Cut Off Valve	截止阀	*	3/4(N)	
21 Cut-Off Valve 3/8(N)	截止阀	*	3/8(N)	
20 One Way Valve	单向阀	*		
19 Strainer	过滤器	*	(单向)	
18 Brushless DC Motor	无刷直流电机	*		
17 Front Grill	格栅	*		
16 Main Board	主板	*		
15 Axial Flow Fan	轴流风叶	*	(黑色)	
14 Electronic Expansion Valve	电子膨胀阀	*		
13 Plate-type Heat Exchanger	板式换热器	*		
12 Filter Board	滤液板	*		
11 Terminal Board	接线板	*	(2位)	
10 Terminal Board	接线板	*	(2位)(通讯专用)	
9 Terminal Board	接线板	*	(6位)(通讯专用)	
8 Pressure Protect Switch	压力开关	*	高压	
7 Pressure Protect Switch	压力开关	*	低压	
6 4-Way Valve	四通阀	*		
5 Gas-Liquid Separator	汽液分离器	*		
4 Joint	接头	*	(易熔塞)	
3 Fusible Plug	易熔塞	*		
2 Pressure Sensor	压力传感器	*	(高压)	
1 Condenser Assy	冷凝器部件	*		
序号	英文名称	中文名称	是否为易损件 (*)	备注

				Gree			
标记	处数	分区	更改文件号	签名	年月日	产品型号	GUI60W2/NHE-D(U) 顶
设计	牛一凡		20231130	标准化		图样标记	重量 比例
审核				数据审核		S	1:20 物料编码
工艺				审定			
会签				批准		共 1 页	第 1 张
						GUI60W2NHE-DU, BZ000000	